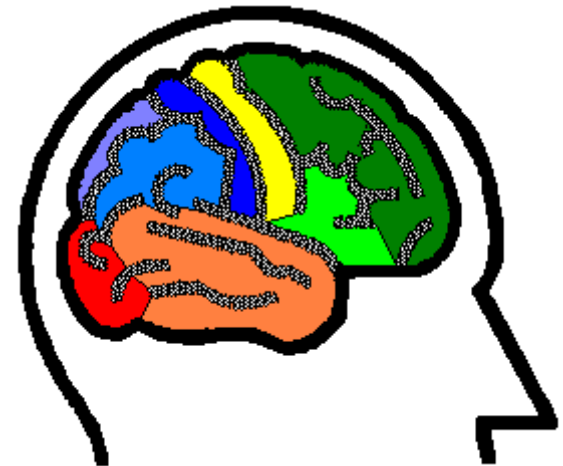


Was ist ein Schlaganfall ?

Prof. Dr. med. Helmut Buchner

Klinik für Neurologie und klinische Neurophysiologie
Klinikum Vest - Recklinghausen



Bedeutung des Schlaganfalls

- Ca. 250.000 Schlaganfälle pro Jahr in Deutschland
- Dritthäufigste Todesursache
- Häufigste zu dauerhafter Behinderung führende Erkrankung

Den Schlaganfall erkennen – WARNZEICHEN !



Schwäche oder Gefühlsstörung einer Körperseite



Plötzliche Sprachstörung - Störung Sprache zu verstehen



Plötzliche Sehstörung zu einer Seite - Doppelbilder



Sehr starker erstmaliger Kopfschmerz



Plötzlicher Schwindel mit Gangunsicherheit



→ **Telefon 112**

Was ist ein Schlaganfall?

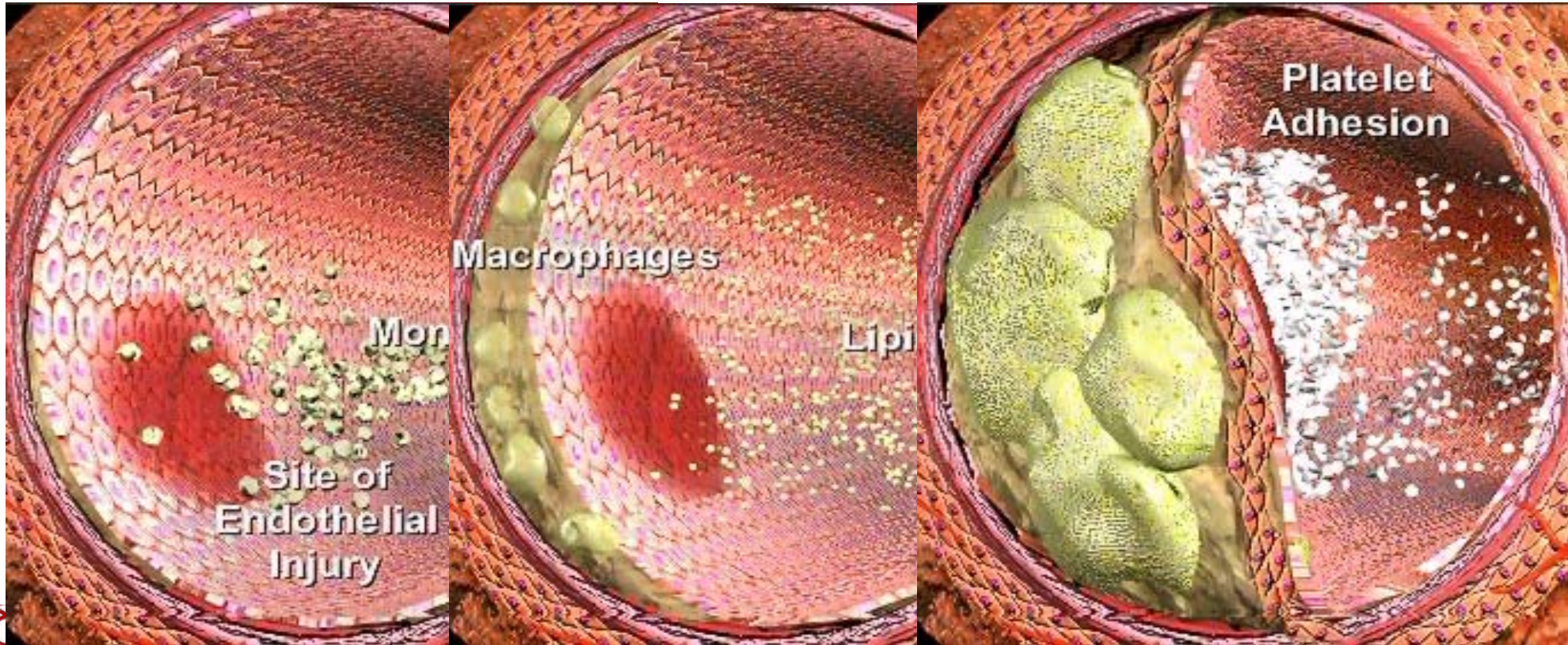
Ein Schlaganfall ist Folge einer plötzlichen Durchblutungsstörung des Gehirns

- Mangel durchblutung ca. 80%, weil ein zum Gehirn führendes Blutgefäß plötzlich verstopft wird
- Blutung ins Gehirn durch den plötzlichen Riß eines Blutgefäßes



Wie entsteht ein Schlaganfall?

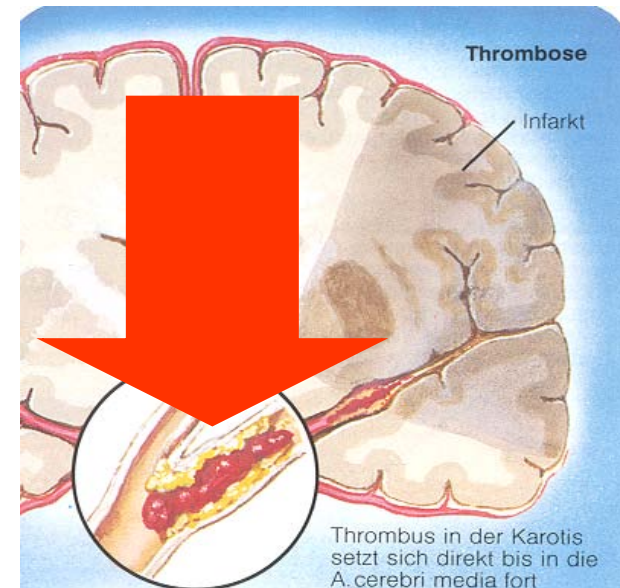
Arteriosklerose ist die häufigste Ursache!!!
Wie entsteht Arteriosklerose?



Wie entsteht ein Schlaganfall?

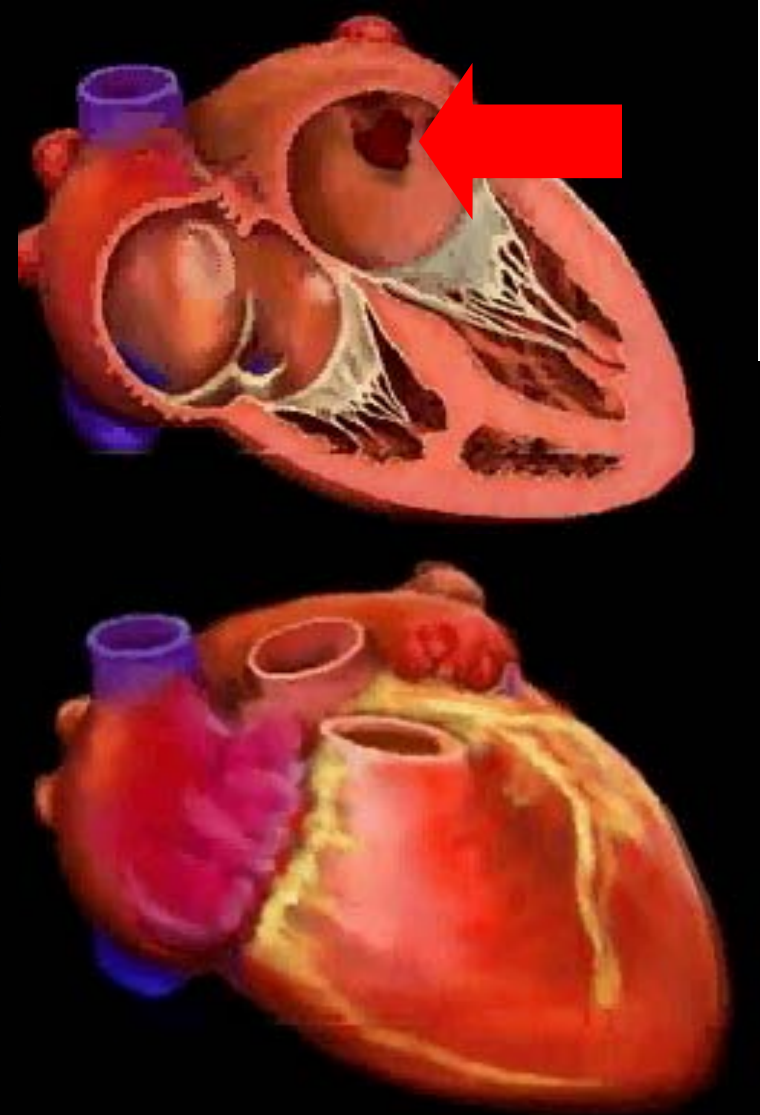
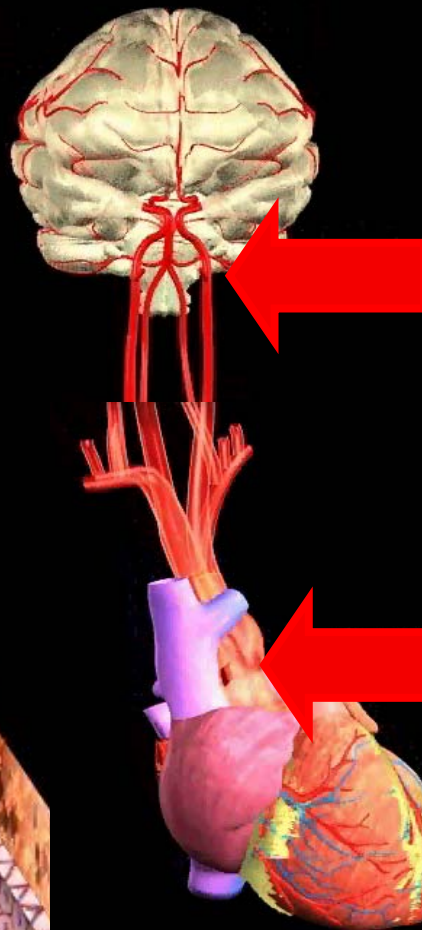
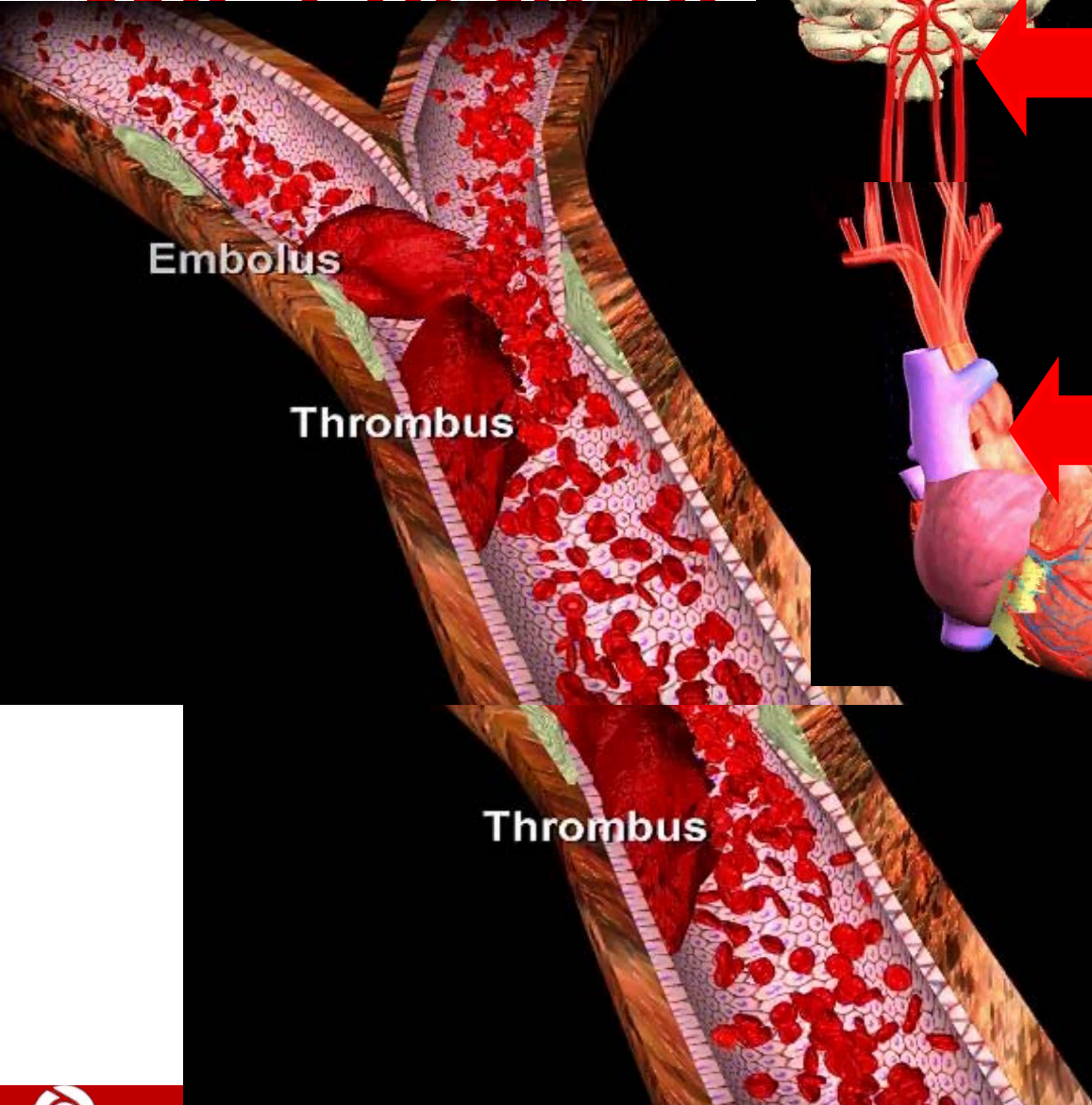
Verstopfung eines Blutgefäßes Sie entsteht durch:

- Eine **Thrombose**, dabei entsteht ein Blutpfropf, ein Thrombus im Blutgefäß, meist in Folge einer Arteriosklerose (Kalk-Fettablagerung)



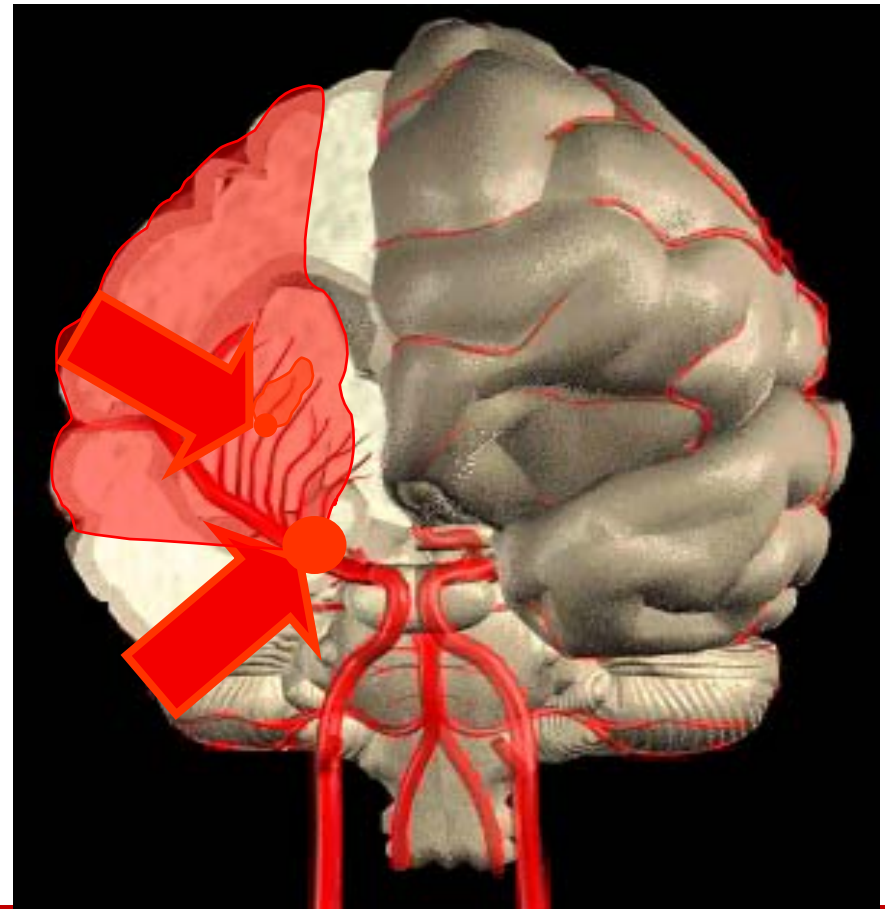
Wie entsteht

laganfall?



Wie entsteht ein Schlaganfall?

Schlaganfälle entstehen durch Verstopfung **großer** oder **kleiner** Blutgefäße.



Was ist ein Schlaganfall ?

- Schlaganfälle entstehen durch **Minderdurchblutung** im Gehirn
- Minderdurchblutung entsteht durch **Verstopfung** großer oder kleiner Blutgefäße
- Verstopfung **großer** Blutgefäße entsteht durch **Blutgerinnsel** aus dem Herzen oder aus großen Arterien
- Verstopfung **kleiner** Blutgefäße entsteht durch **Arteriosklerose**