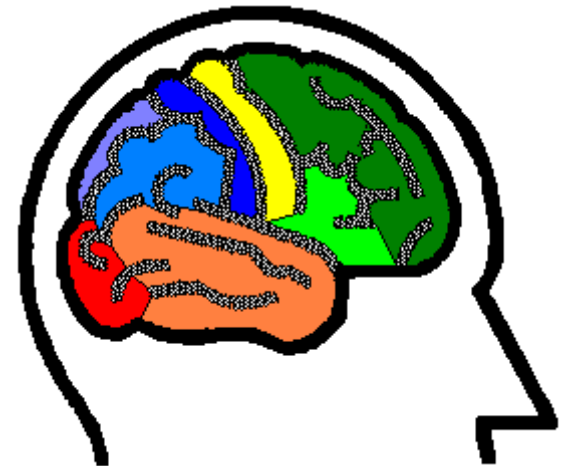


Schlaganfall Notfall im Krankenhaus

Dr. med. Philipp Erdmann

Klinik für Neurologie und klinische Neurophysiologie
Klinikum Vest - Recklinghausen



Den Schlaganfall erkennen – WARNZEICHEN !



Schwäche oder Gefühlsstörung einer Körperseite



Plötzliche Sprachstörung - Störung Sprache zu verstehen



Plötzliche Sehstörung zu einer Seite - Doppelbilder



Sehr starker erstmaliger Kopfschmerz



Plötzlicher Schwindel mit Gangunsicherheit

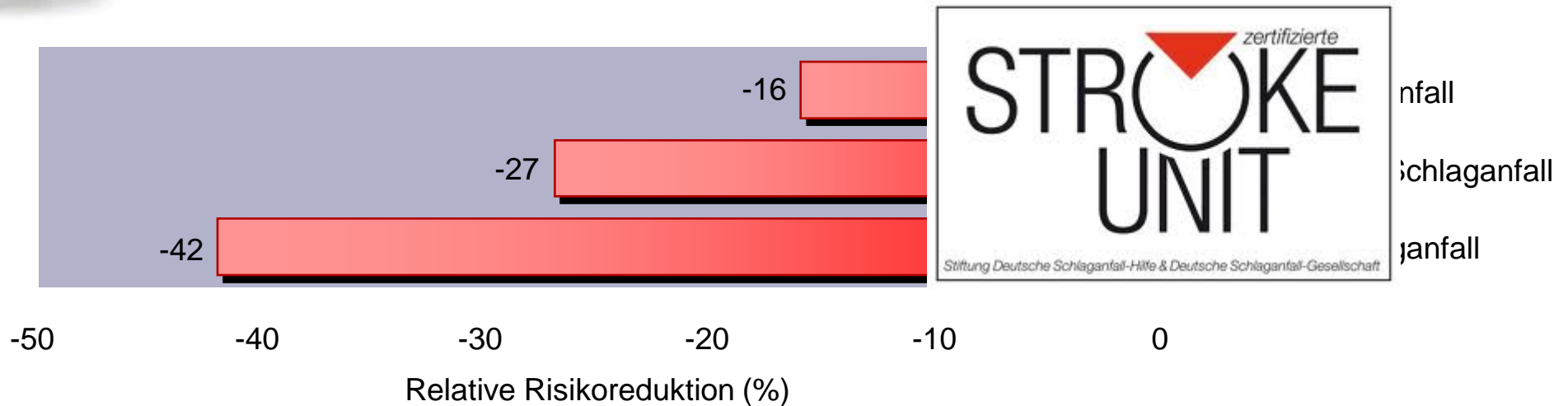


→ **Telefon 112**

Warum Behandlung auf einer Schlaganfallspezialstation – Stroke Unit ?



Risikoreduktion für Tod und Pflegebedürftigkeit durch Stroke-Unit-Behandlung



The Stroke Unit Trialist Collaboration Cochrane Review 2000

Ein Schlaganfall ist ein akuter Notfall!

Was muss man zu Hause tun:

- Sofort Notarzt rufen bzw. Transport ins Krankenhaus veranlassen
- Fenster öffnen, enge Kleidung lockern
- In Seitenlage bringen
- Zahnprothesen entfernen
- Puls- und Herzschlag kontrollieren
- Atemwege freihalten
- **Für Ruhe des Betroffenen sorgen !!!**



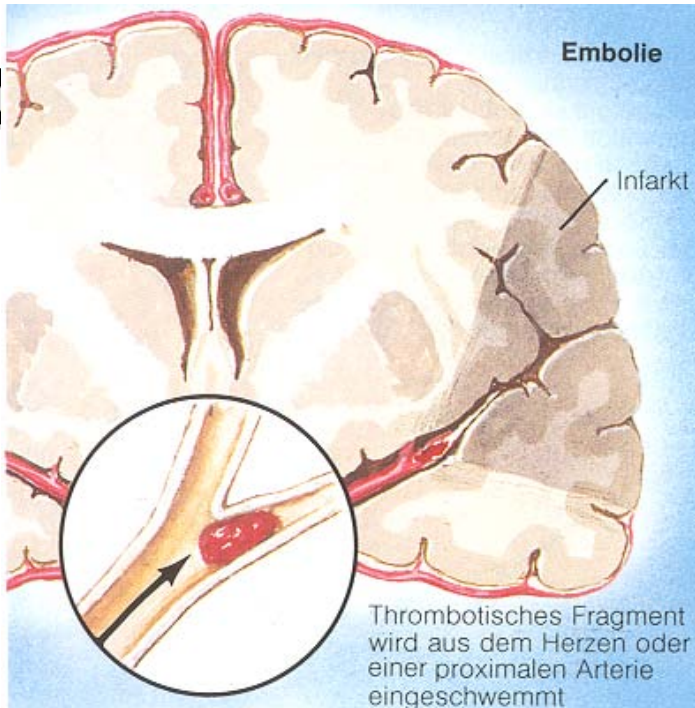
112

Was passiert im Krankenhaus?

- **Sofortige neurologisch- internistische Untersuchung**
- **Blutentnahme**
- **Kontrolle von:**
 - EKG – Blutdruck – Herzfunktion – Blutzucker –**
 - Körpertemperatur - Flüssigkeitshaushalt**
- **Schichtaufnahme des Gehirns (CT – MRT)**
- **Klärung der Ursache !!!**

Was heißt Schlaganfall?

80%



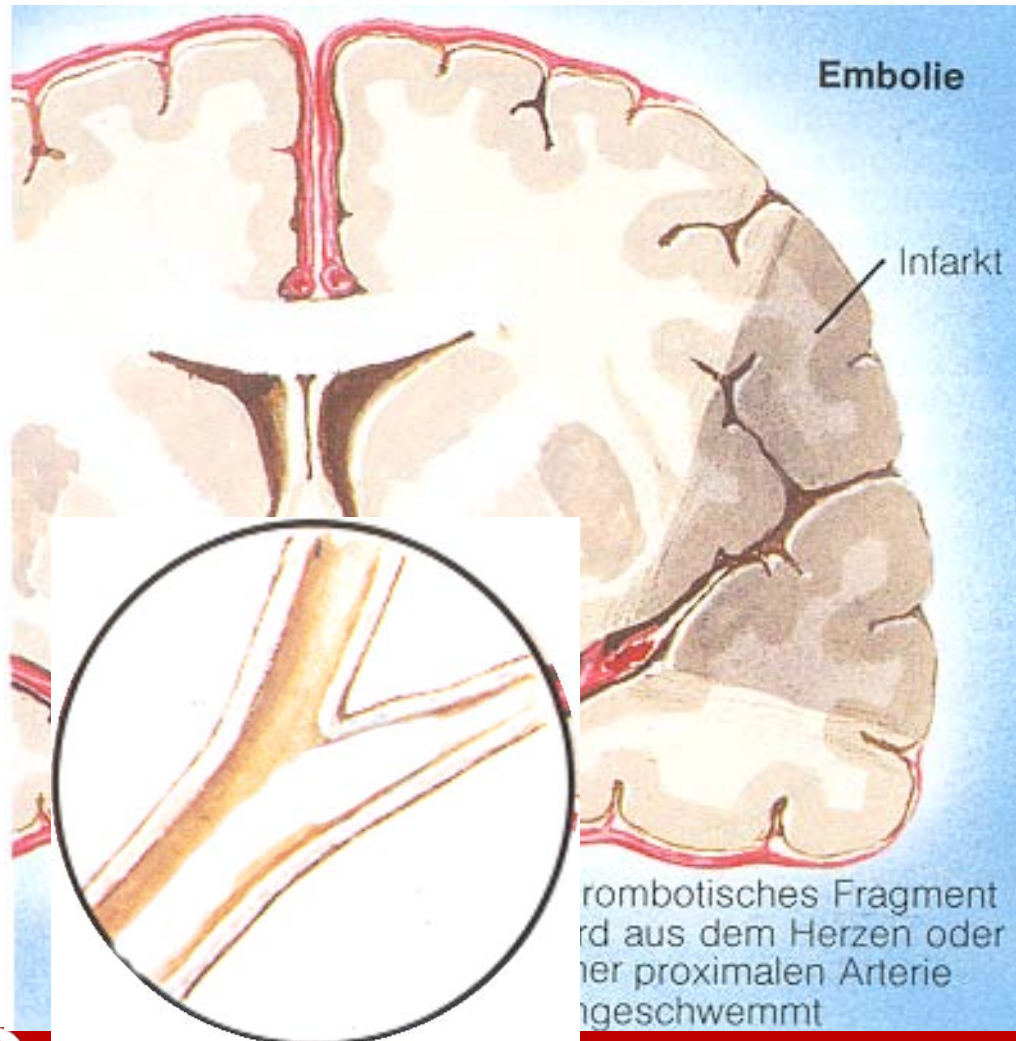
g



Akuter Gefäßverschluss

NOTFALL!

Behandlung - Akuttherapie

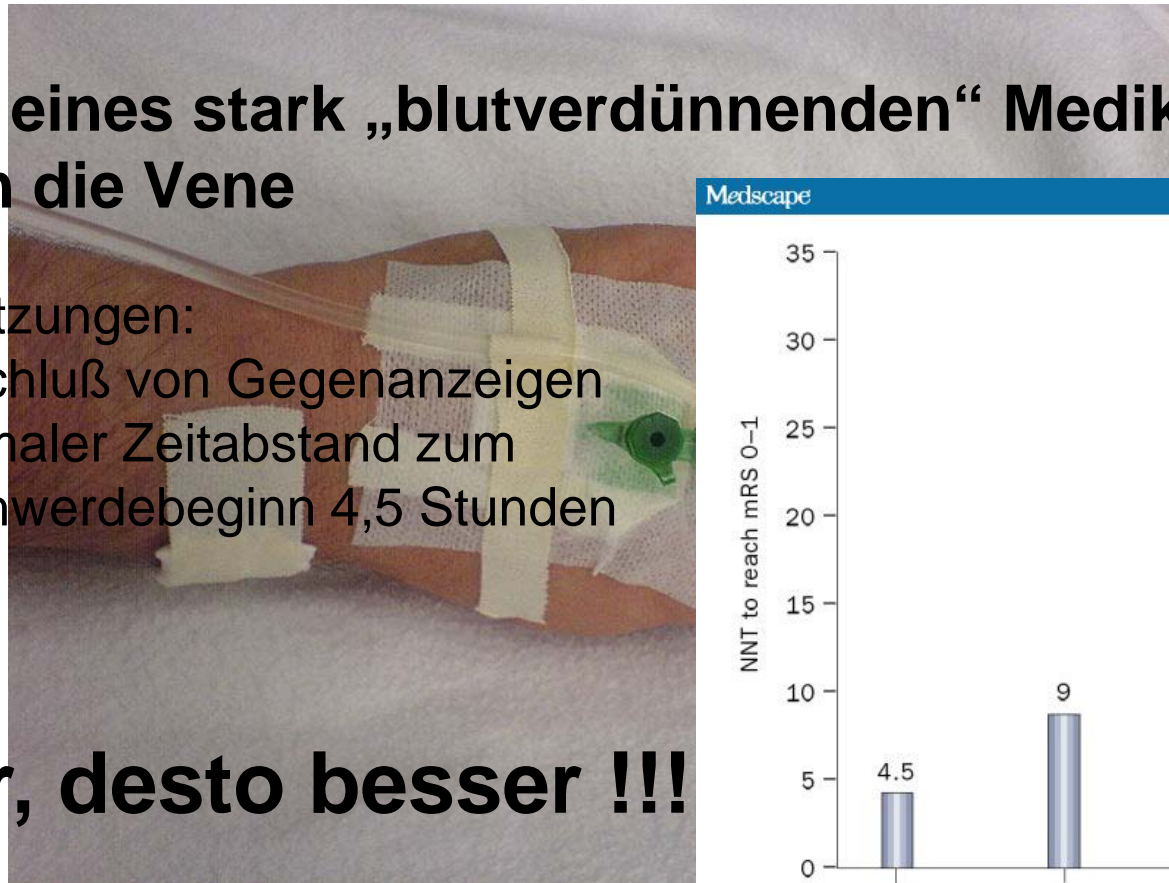


**Rekanalisation
verschlossene
Blutgefäße wieder
öffnen**

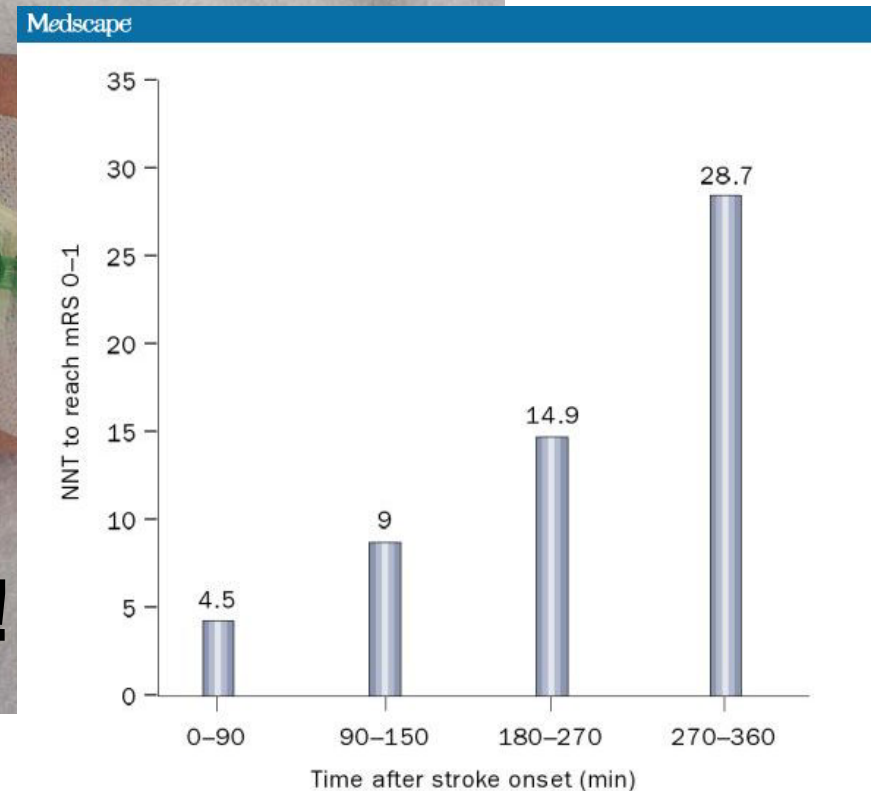
**In den ersten
4,5 Stunden !!**

Lysetherapie - Standard

- Infusion eines stark „blutverdünnenden“ Medikamentes (rTPA) in die Vene
- Voraussetzungen:
 - Ausschluß von Gegenanzeigen
 - Maximaler Zeitabstand zum Beschwerdebeginn 4,5 Stunden

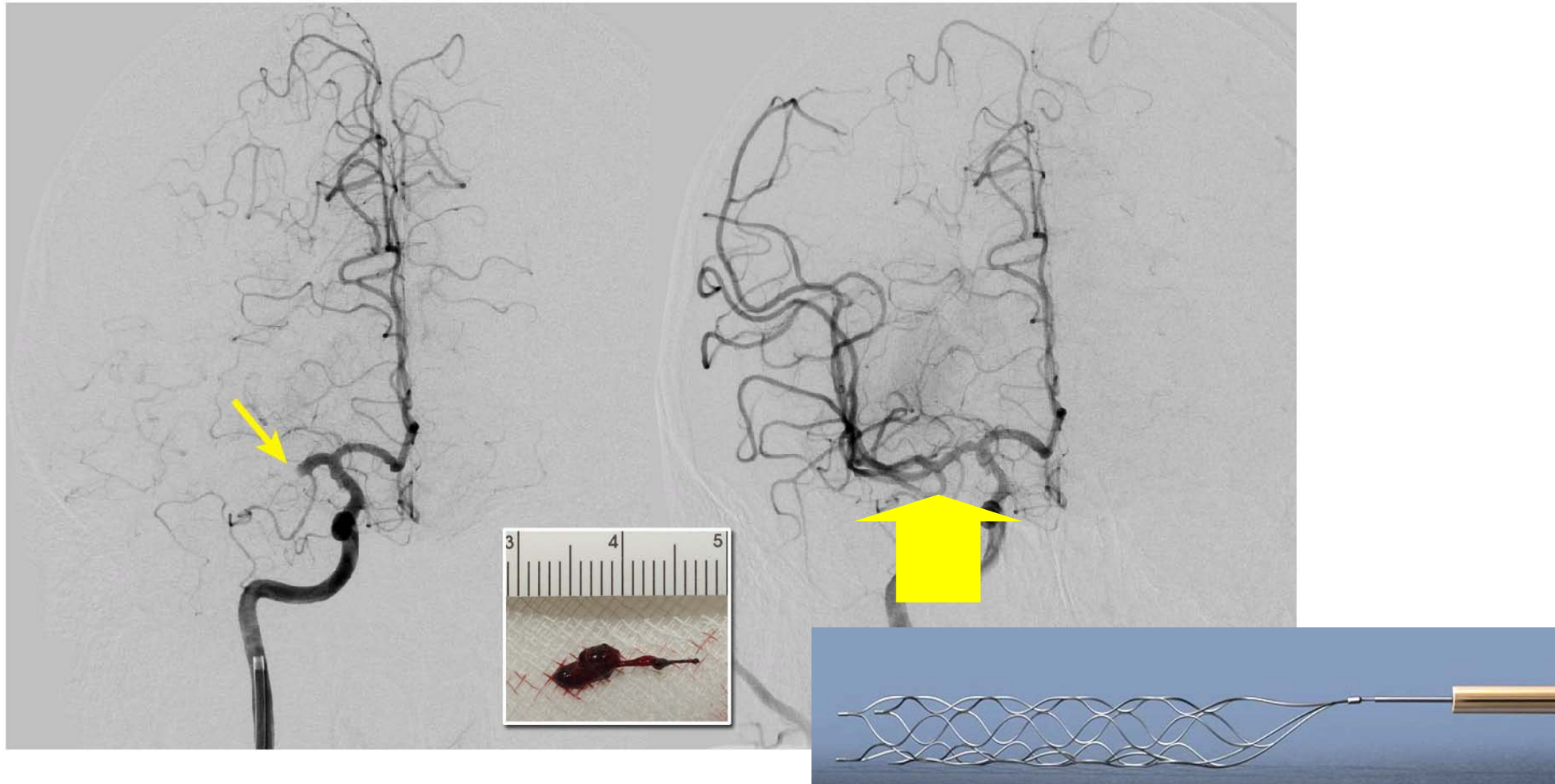


Je früher, desto besser !!!



Source: Nat Rev Neurol © 2011 Nature Publishing Group

Mechanische Thrombektomie – Entfernung des Gefäßverschlusses mit einem Katheter



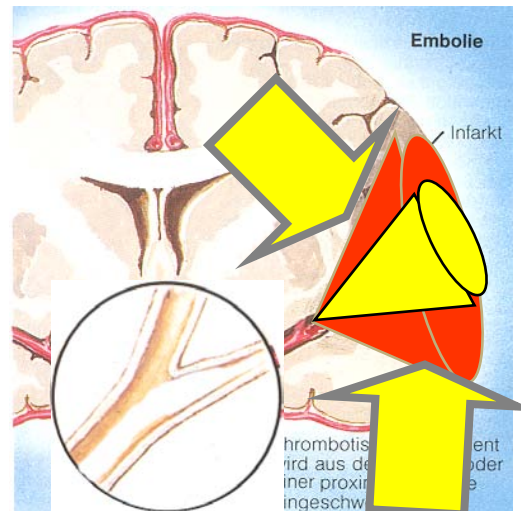
Behandlung in der Stroke Unit den Schlaganfall klein halten

Ernährung
angepasst

Blutdruck
nicht senken

Atmung
Sauerstoff

Wasserszufuhr
anpassen



Körpertemperatur
> 37,5 °C

Blutwerte
ausgleichen

Blutzucker
Zielbereich 80 -150 mg%

Stroke Unit Patienten profitieren !!!

Risiko: Tod und Behinderung

reduziert um **40%**

Risiko: 2. Schlaganfall

reduziert um **80%**

Zertifikat

Die LGA InterCert Zertifizierungsgesellschaft mbH bescheinigt, dass die Stroke Unit



Klinikum Vest
Betriebsstelle Knappschaftskranken-
haus Recklinghausen
Klinik für Neurologie und klinische
Neurophysiologie

Dorstenerstraße 151,
45657 Recklinghausen,
Deutschland

nach dem Qualitätsstandard
der Deutschen Schlaganfall-Gesellschaft und
der Stiftung Deutsche Schlaganfall-Hilfe
ein

Qualitätsmanagement-System
für eine Überregionale Stroke Unit mit 11 Betten



eingeführt hat und anwendet.
Durch das Qualitätsaudit der Zertifizierungsgesellschaft wurde der Nachweis erbracht,
dass dieses Qualitätsmanagementsystem dem Qualitätsstandard entspricht.

Dieses Zertifikat trägt die Registriernummer 1923101 und ist bis zum 17. Januar 2016 gültig.
Nürnberg, 6. März 2013

Deutsche Schlaganfall-Gesellschaft
Prof. Dr. med. Darius G. Nabavi

LGA InterCert GmbH
Andrea Sterl

Stiftung Deutsche Schlaganfall-Hilfe
Dr. Brigitta Mohn